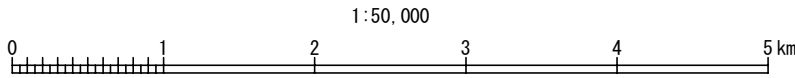
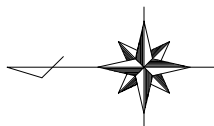


富津館山道路 竹岡地区土質地質調査

参 考 図

令和 7 年 5 月

東日本高速道路株式会社 関東支社
千葉工事事務所



富津館山道路 竹岡地区土質地質調査			
図面の種類	位置図		
縮尺	A3 1:50,000	図面番号	1 / 14
設計会社名			
施工会社名			
事務所名	東日本高速道路株式会社 関東支社 千葉工事事務所		

実施調査計画A 3.40km
後続調査計画案A 3.40km
水文調査計画案 3.40km
調査総合解析A 3.40km
水文総合解析 0.51km2

地形地質踏査 3.40km
地層地質縦断面図修正 3.40km
掘削区分縦断面図 3.40km
掘削区分横断面図 5断面
調査ボーリング解析 750.3m

STA. 202+0.000

富津市
竹岡
字仲町

57.00

富津市
竹岡
字芝添

<凡例>

- 調査ボーリング (φ66mm)
- 調査ボーリング (φ66mm+別孔φ86mm)
- ★ 試料採取

<凡例>

- 人肩運搬
- 特装車運搬
- モノレール運搬

<凡例>

- 平坦足場
- 傾斜地足場

富津館山道路 竹岡地区土質地質調査

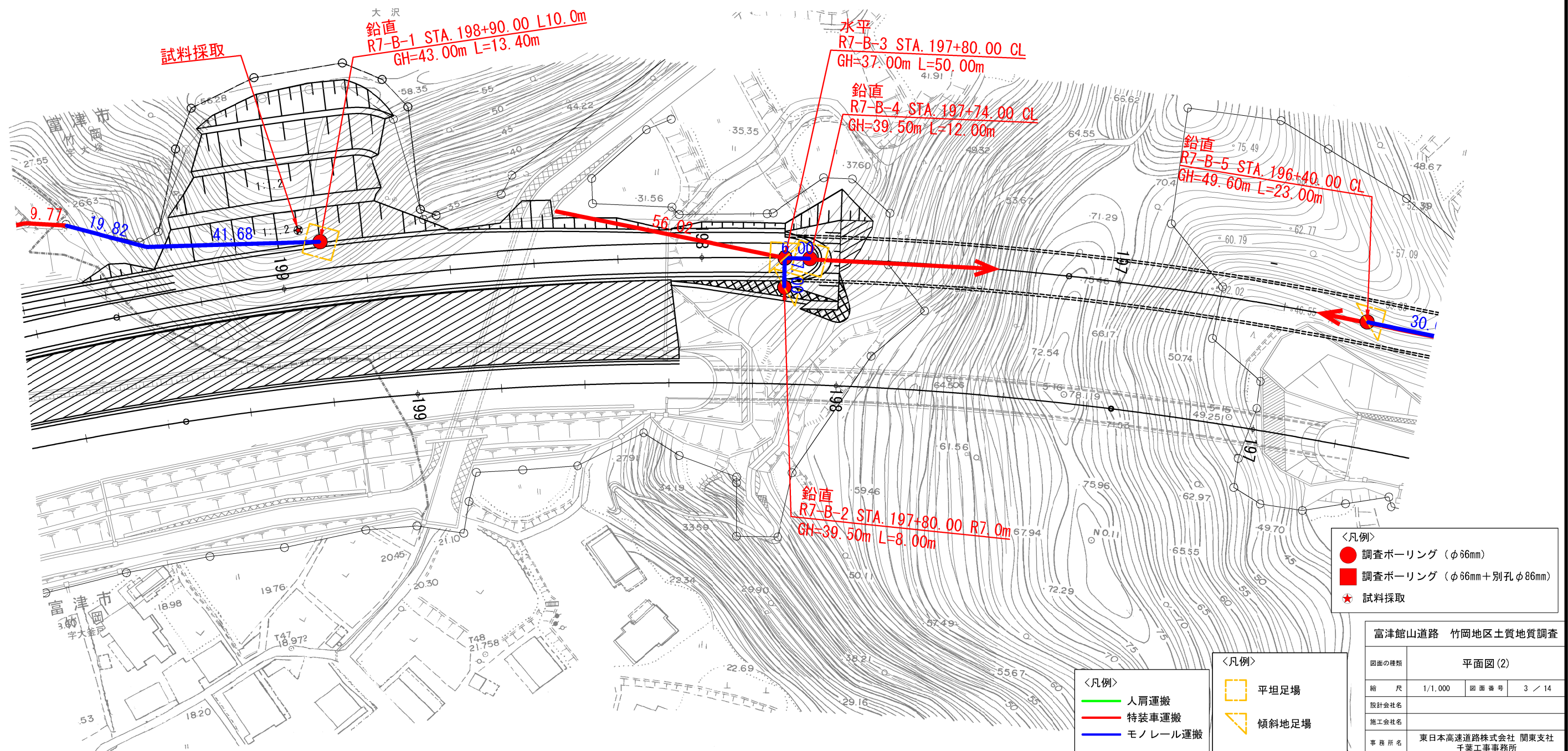
図面の種類	平面図 (1)		
	縮尺	図面番号	2 / 14
設計会社名			
施工会社名			
事務所名	東日本高速道路株式会社 関東支社 千葉工事事務所		

平面图 (2)

実施調査計画A	3. 40km	地形地質踏査	3. 40km
後続調査計画案A	3. 40km	地層地質縦断図修正	3. 40km
水文調査計画案	3. 40km	掘削区分縦断図	3. 40km
調査総合解析A	3. 40km	掘削区分横断図	5断面
水文総合解析	0. 51km2	調査ボーリング解析	750. 3m

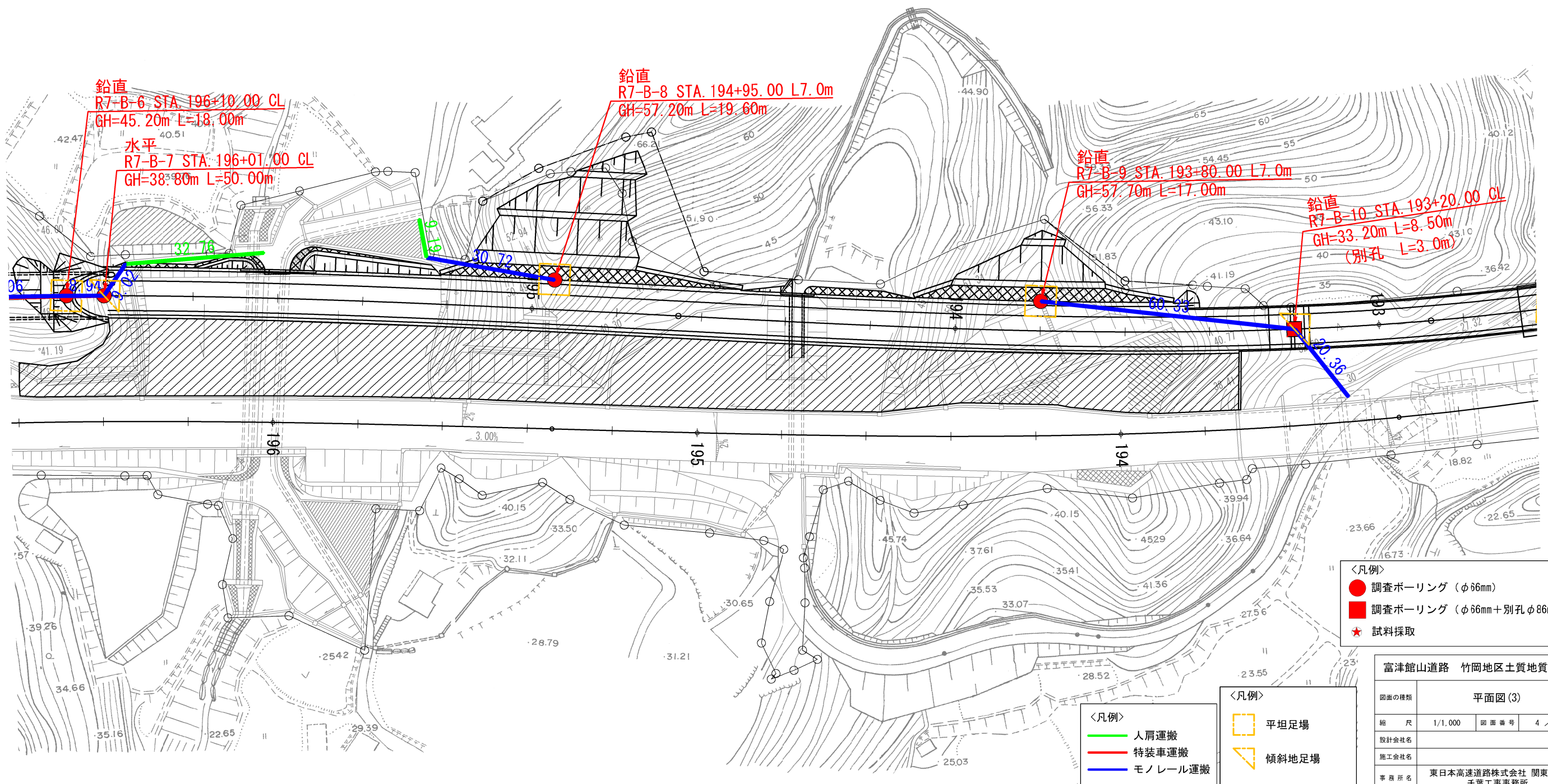
竹岡第一トンネル L=180.00

富 津 市

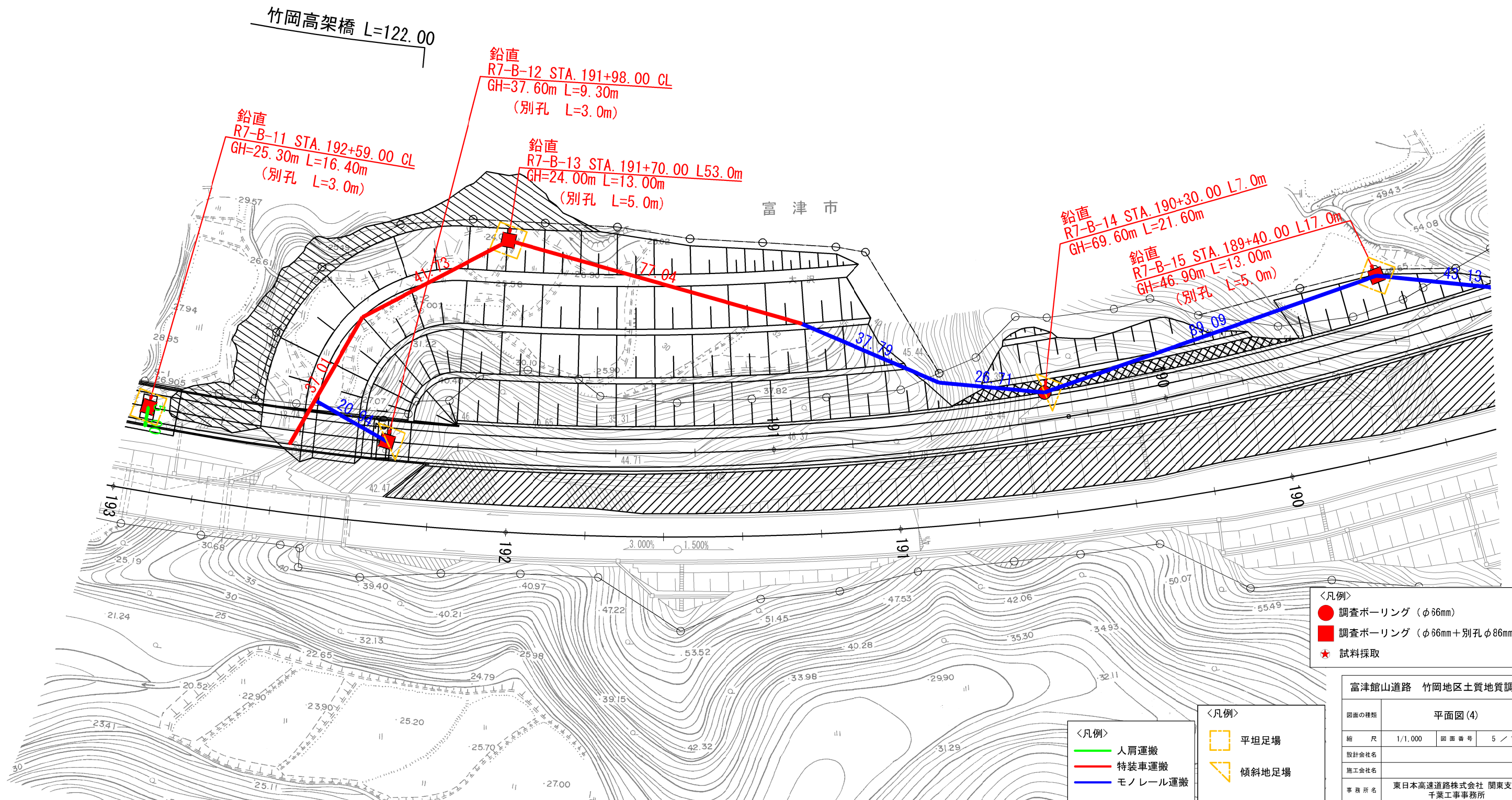


実施調査計画A	3.40km	地形地質踏査	3.40km
後続調査計画案A	3.40km	地層地質縦断図修正	3.40km
水文調査計画案	3.40km	掘削区分縦断図	3.40km
調査総合解析A	3.40km	掘削区分横断図	5断面
水文総合解析	0.51km ²	調査ボーリング解析	750.3m

竹岡高架橋 L=122.00

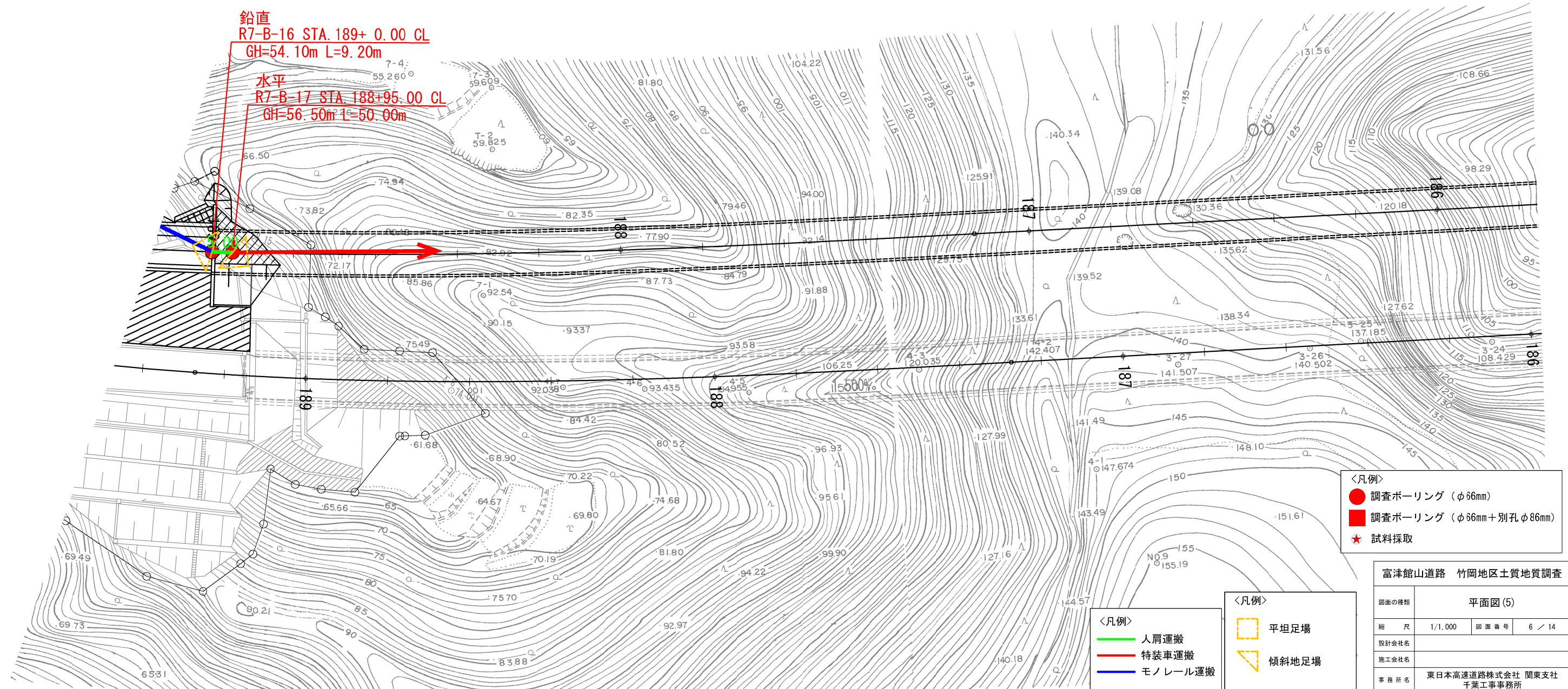


実施調査計画A	3.40km	地形地質踏査	3.40km
後続調査計画案A	3.40km	地層地質縦断面修正	3.40km
水文調査計画案	3.40km	掘削区分縦断面図	3.40km
調査総合解析A	3.40km	掘削区分横断面図	5断面
水文総合解析	0.51km ²	調査ボーリング解析	750.3m



実施調査計画A	3.40km	地形地質踏査	3.40km
後続調査計画案A	3.40km	地層地質縦断面図修正	3.40km
水文調査計画案	3.40km	掘削区分縦断面図	3.40km
調査総合解析A	3.40km	掘削区分横断面図	5断面
水文総合解析	0.51km ²	調査ボーリング解析	750.3m

竹岡第二トンネル L=430.00



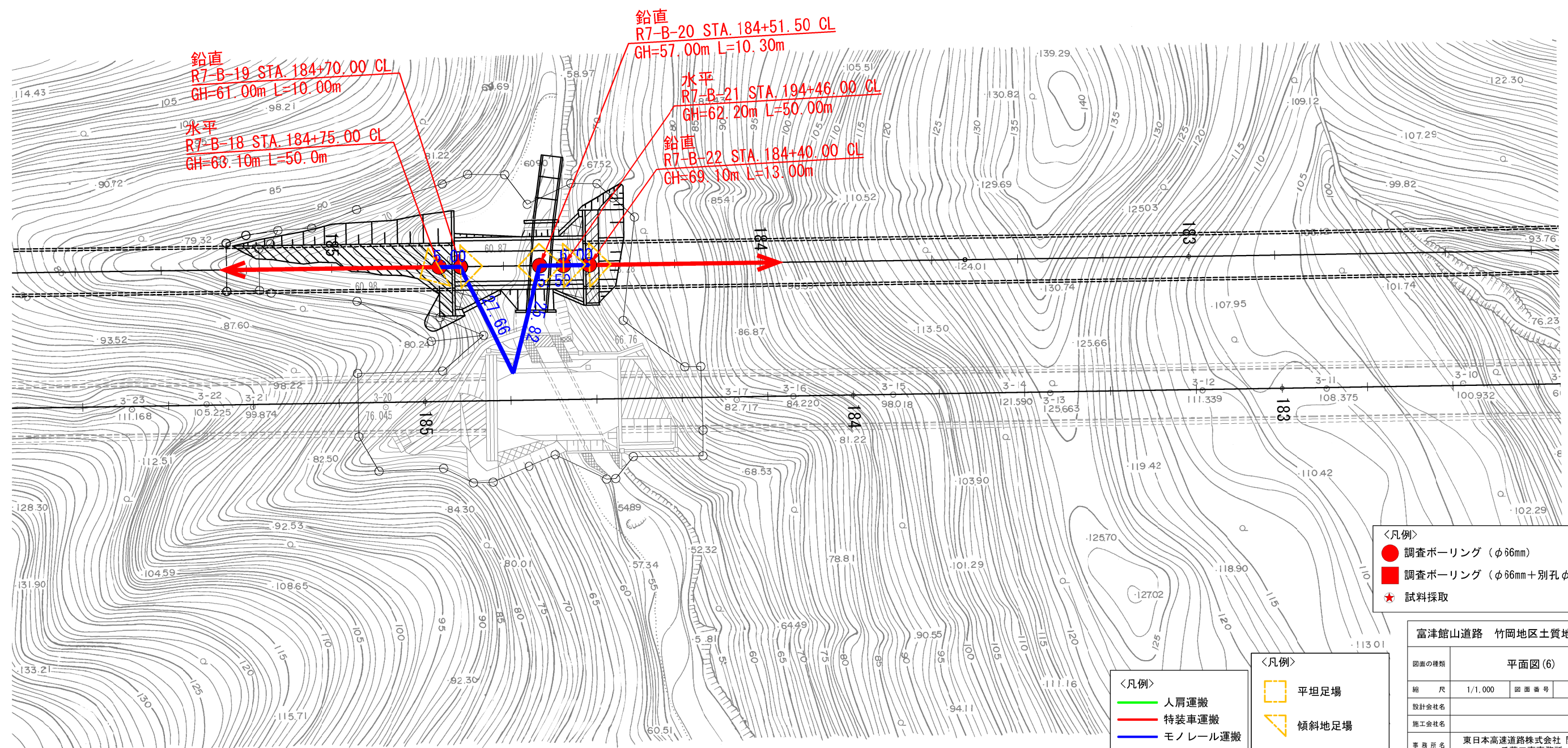
実施調査計画A	3.40km	地形地質踏査	3.40km
後続調査計画案A	3.40km	地層地質縦断図修正	3.40km
水文調査計画案	3.40km	掘削区分縦断図	3.40km
調査総合解析A	3.40km	掘削区分横断図	5断面
水文総合解析	0.51km ²	調査ボーリング解析	750.3m

竹岡第二トンネル L=430.00

金谷第一トンネル L=820.00

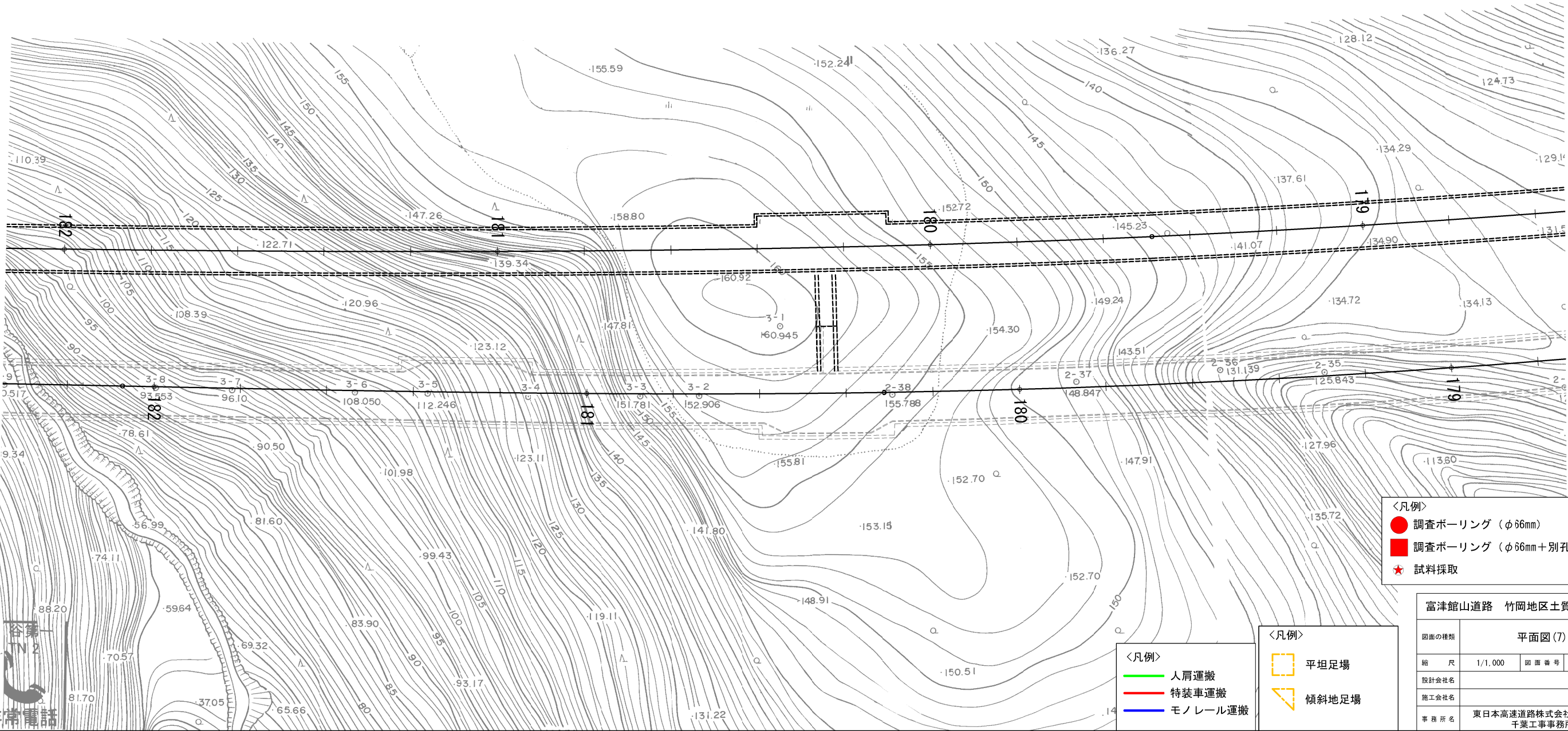
富津市

大沢



実施調査計画A	3.40km	地形地質踏査	3.40km
後続調査計画案A	3.40km	地層地質縦断面図修正	3.40km
水文調査計画案	3.40km	掘削区分縦断面図	3.40km
調査総合解析A	3.40km	掘削区分横断面図	5断面
水文総合解析	0.51km2	調査ボーリング解析	750.3m

金谷第一トンネル L=820.00



＜凡例＞

●	調査ボーリング (φ66mm)
■	調査ボーリング (φ66mm+別孔φ86mm)
★	試料採取

＜凡例＞

—	人肩運搬
—	特装車運搬
—	モノレール運搬

＜凡例＞

□	平坦足場
△	傾斜地足場

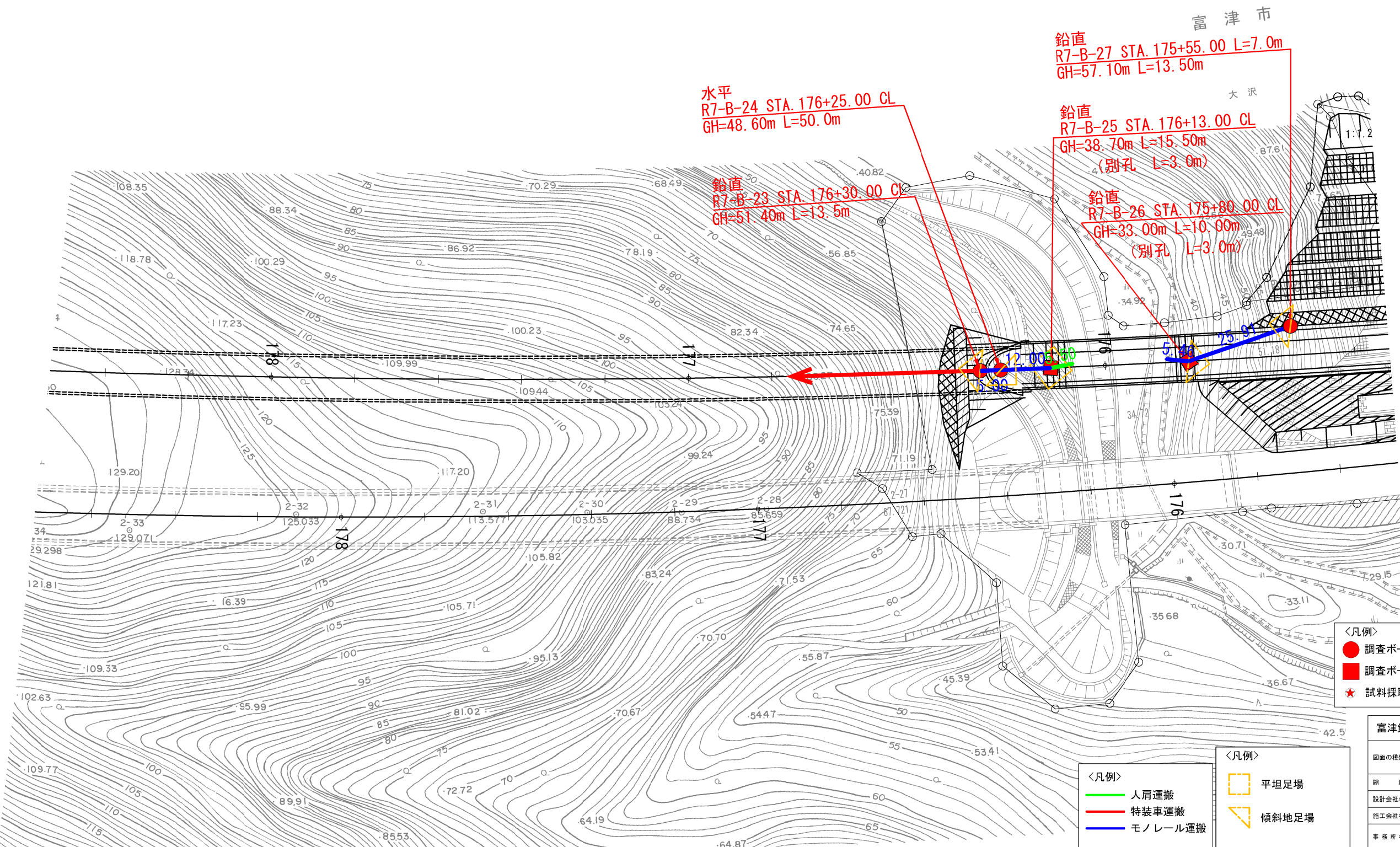
富津館山道路 竹岡地区土質地質調査			
図面の種類	平面図 (7)		
縮 尺	1/1,000	図面番号	8 / 14
設計会社名			
施工会社名			
事務所名	東日本高速道路株式会社 関東支社 千葉工事事務所		

実施調査計画A	3.40km	地形地質踏査	3.40km
後続調査計画案A	3.40km	地層地質縦断面図修正	3.40km
水文調査計画案	3.40km	掘削区分縦断面図	3.40km
調査総合解析A	3.40km	掘削区分横断面図	5断面
水文総合解析	0.51km ²	調査ボーリング解析	750.3m

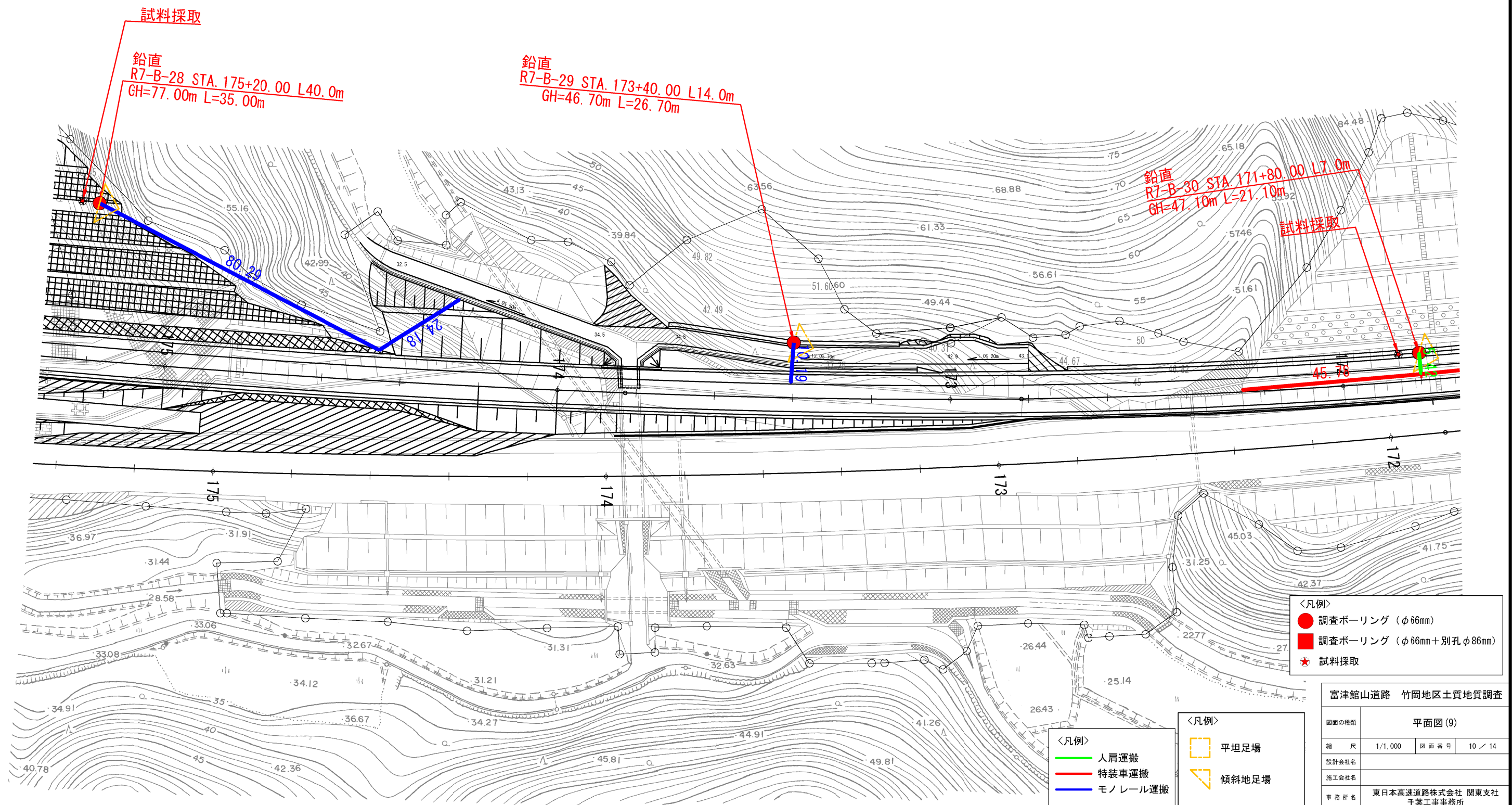
金谷第一トンネル L=820.00

芝崎川橋 L=35.00

富津市



実施調査計画A	3.40km	地形地質踏査	3.40km
後続調査計画案A	3.40km	地層地質縦断面図修正	3.40km
水文調査計画案	3.40km	掘削区分縦断面図	3.40km
調査総合解析A	3.40km	掘削区分横断面図	5断面
水文総合解析	0.51km ²	調査ボーリング解析	750.3m



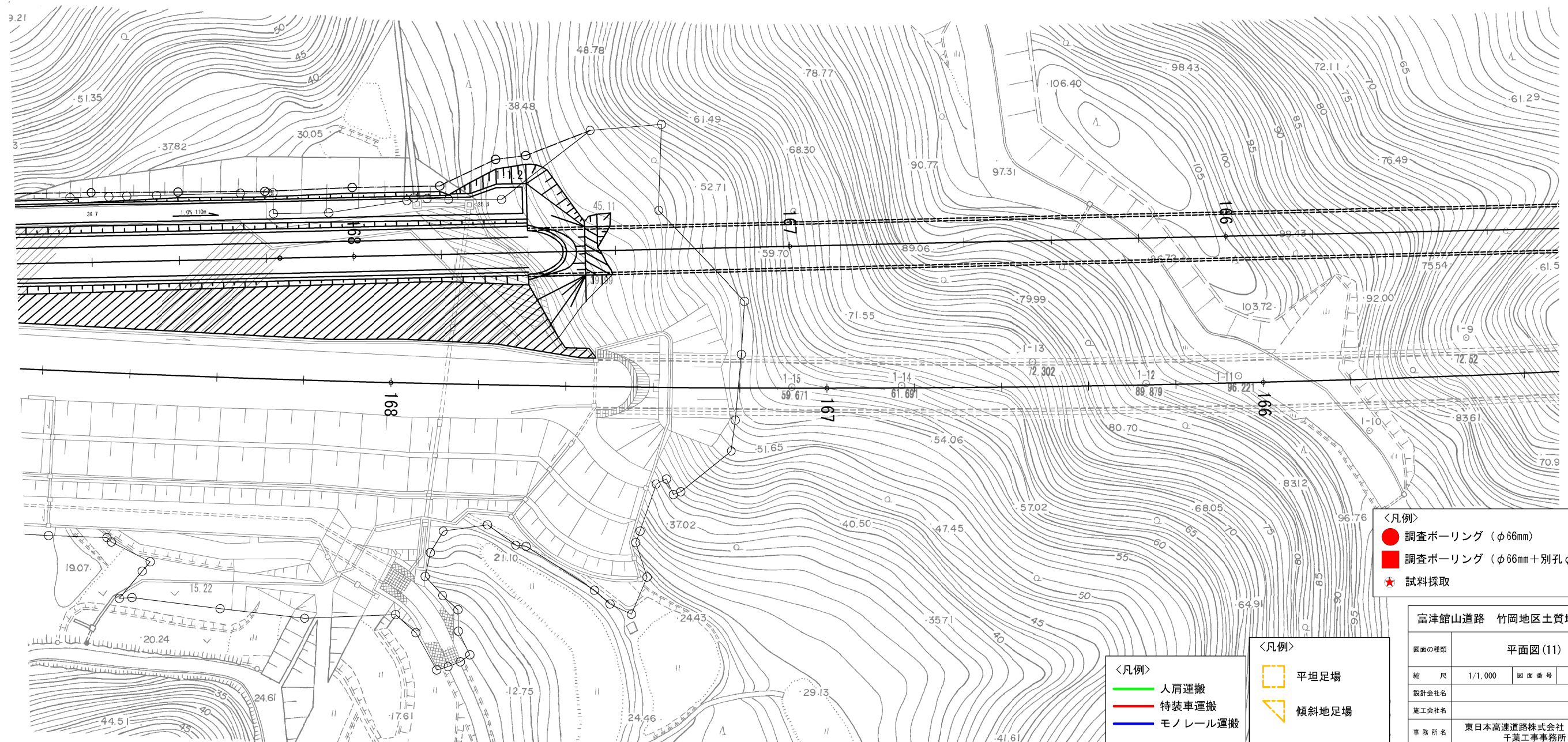
実施調査計画A 3.40km
 後続調査計画案A 3.40km
 水文調査計画案 3.40km
 調査総合解析A 3.40km
 水文総合解析 0.51km²
 地形地質踏査 3.40km
 地層地質縦断面図修正 3.40km
 掘削区分縦断面図 3.40km
 掘削区分横断面図 5断面
 調査ボーリング解析 750.3m

STA. 168+0.000

富津市

大沢

金谷第二トンネル L=330.00

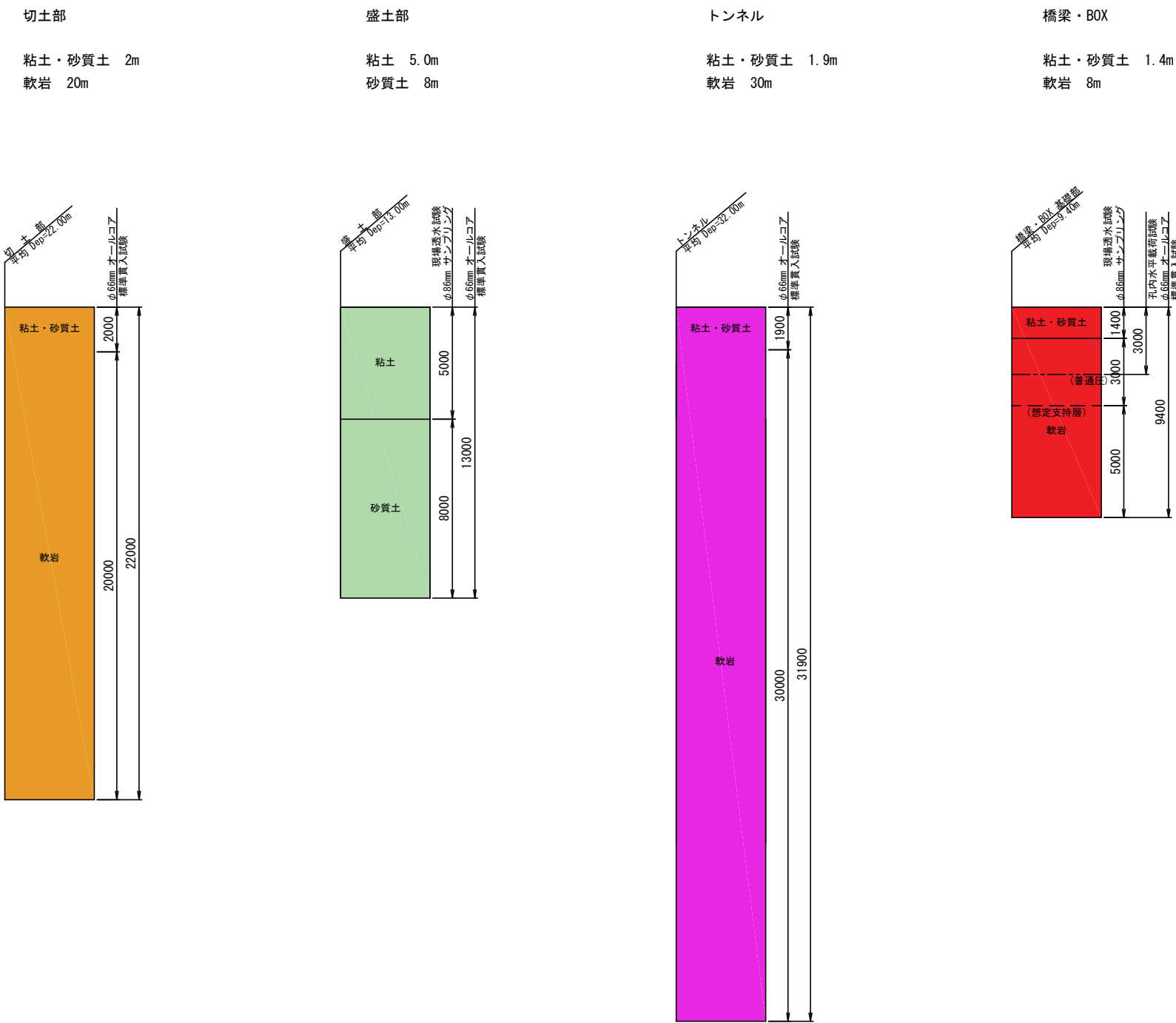


＜凡例＞
 ● 調査ボーリング (φ66mm)
 ■ 調査ボーリング (φ66mm+別孔φ86mm)
 ★ 試料採取

＜凡例＞
 人肩運搬
 特装車運搬
 モノレール運搬

＜凡例＞
 平坦地足場
 傾斜地足場

富津館山道路 竹岡地区土質地質調査			
図面の種類	平面図 (11)		
縮尺	1/1,000	図面番号	12 / 14
設計会社名			
施工会社名			
事務所名	東日本高速道路株式会社 関東支社 千葉工事事務所		



各層厚は、国土交通省関東地方整備局千葉国道事務所より発注した下記の業務を参考とした

- 127号金谷道路（竹岡 I.C.）地質調査 平成元年9月 梶谷エンジニア株式会社
- 127号金谷道路（竹岡地区）地質調査 平成元年10月 応用地質株式会社
- 127号金谷道路（竹岡第三トンネル）地質調査業務委託 昭和63年10月 日営総合設計株式会社
- 127号金谷道路竹岡高架橋地質調査委託 昭和63年11月 復建調査設計株式会社
- 127号金谷道路（竹岡第二トンネル）地質調査業務委託 昭和63年10月 株式会社東京ソイルリサーチ
- 127号金谷道路（竹岡第一トンネル）地質調査業務委託 昭和63年12月 株式会社ダイヤコンサルタント
- 127号金谷道路（金谷北部）地質調査 平成元年10月 株式会社ダイヤコンサルタント

富津館山道路 竹岡地区土質地質調査			
図面の種類	想 定 柱 状 図		
縮 尺	1:100	図 面 番 号	13 / 14
設計会社名			
施工会社名			
事務所名	東日本高速道路株式会社 関東支社 千葉工事事務所		

富津館山道路 竹岡地区土質地質調査		
図面の種類	数 量 表	
縮 尺	図 面 番 号	14 / 14
設計会社名		
施工会社名		
事務所名	東日本高速道路株式会社 千葉工 事 所	関東支社 務 所